

Spezieller Teil

Einstelltechnik

Skelet

Hand und Handwurzel, Einstellung 1 – 18
Arm mit Ellbogen, Einstellung 19 – 28
Schultergürtel, Einstellung 29 – 41
Brustkorb, Einstellung 42 – 45
Schädel, Einstellung 46 – 72
Zähne, Einstellung 73 – 80
Wirbelsäule, Einstellung 81 – 101
Becken und Hüfte, Einstellung 102 – 112
Bein mit Kniegelenk, Einstellung 113 – 127
Fuß mit Sprunggelenk, Einstellung 128 –
143

Innere Organe

Atmungsorgane, Einstellung 144 – 155
Herz und Kreislaufsystem, Einstellung 156
– 164
Bauchraum, Einstellung 165 – 169
Magendarmkanal und Gallenwege, Ein-
stellung 170 – 179
Nieren und Blase, Einstellung 180 – 183
Geschlechtsorgane, Einstellung 184 – 191
Gehirn und Rückenmark, Einstellung 192
– 193
Sehorgane, Weichteile, Fisteln, Ein-
stellung 194 – 196
Gelenke, Einstellung 197 – 201

Fremdkörperlokalisierung, Seite 427
Körperschichtdarstellung, Seite 428
Gebräuchliche Kontrastmittel, Seite 441

Verhaltensmaßnahmen bei Zwischen-
fällen: *Rotes Merkblatt*, Seite 445

Schema der Richtungs- und Lagebezeichnungen am menschlichen Körper und, mit rot bezeichnet, Reihenfolge der Besprechung der einzelnen Aufnahmemethoden für die verschiedenen Körperabschnitte

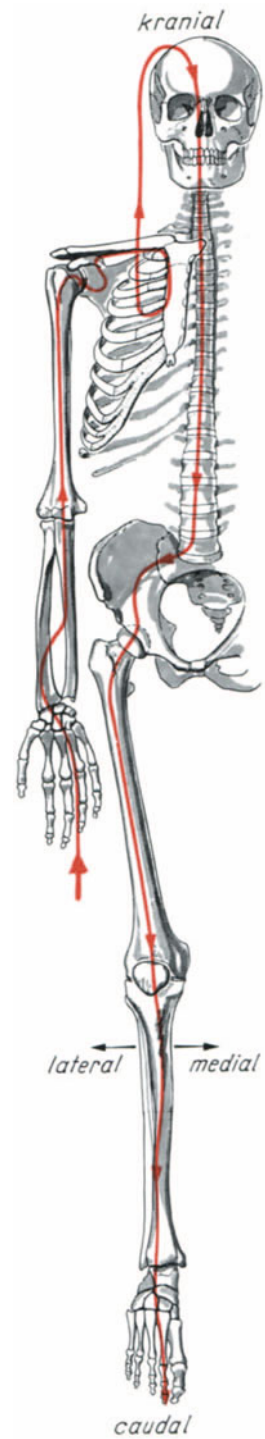


Abb. 39a

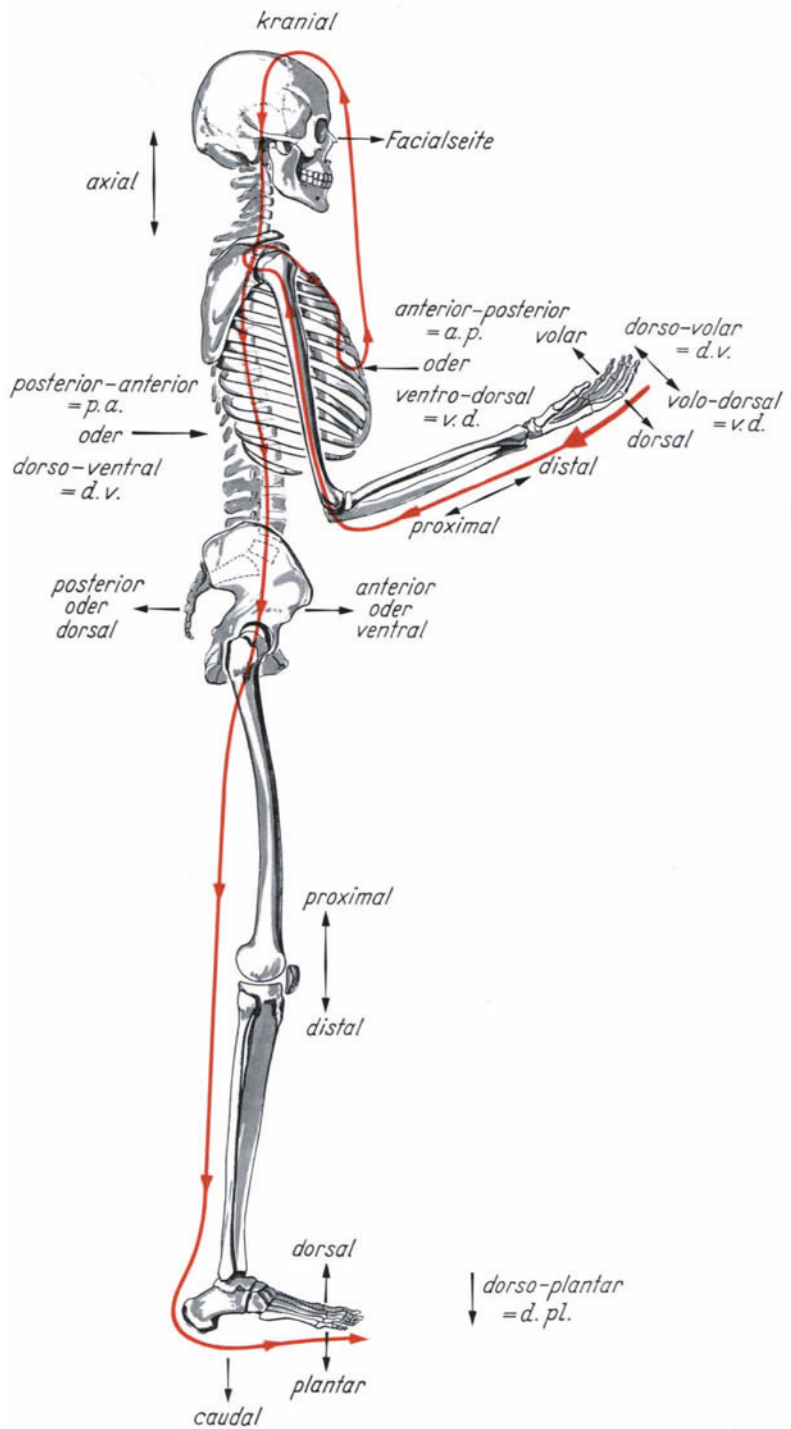


Abb. 39b

Schema der Reihenfolge zur Einstellungstechnik

Bei Besprechung der einzelnen Röntgen-einstellungen folgen wir der angegebenen anatomisch-topographischen Reihenfolge (vgl. Skelettschema, S. 78):

Von den oberen Extremitäten und dem Brustkorb zum Schädel,

von der Hals-, Brust-, Lendenwirbelsäule und dem Becken zu den unteren Extremitäten und den inneren Organen.

Neben den allgemein bekannten Standardaufnahmen führen wir jeweils auch die zu jedem Körperteil zugehörigen Spezialaufnahmen an.

Wir bilden die *rechte* Körperseite ab und besprechen systematisch jeweils in folgender Anordnung:

Die Einstellungen werden durch Photographien in verschiedenen Richtungen demonstriert, ein kleinformatiges Bild zeigt häufige Fehler, die verhindert werden müssen, ein Röntgenbild das Bildergebnis.

Zeichenerklärung:

⊙ = Fußpunkt des Zentralstrahles auf der Haut des Patienten, und zwar bei senkrecht einfallendem Strahlenbündel.

⊙ = Fußpunkt des Zentralstrahles auf der Haut des Patienten bei schräg einfallendem Strahlenbündel.

⚡ = Zentralstrahlrichtung.

Titel der Einstellung

Anatomie:

Indikationen der Aufnahme:

Vorbereitungen am Aufnahmetisch:

Vorbereitungen am Röntgenapparat:

Vorbereitung des Patienten:

Lagerung des Patienten:

Fixierung des Patienten:

Zentrierung:

Fußpunkt des Zentralstrahls auf den Patienten:

Strahlengangsrichtung:

Zentralstrahl:

Kriterium der gut eingestellten Aufnahme:

Fehleinstellungen:

Bemerkungen: