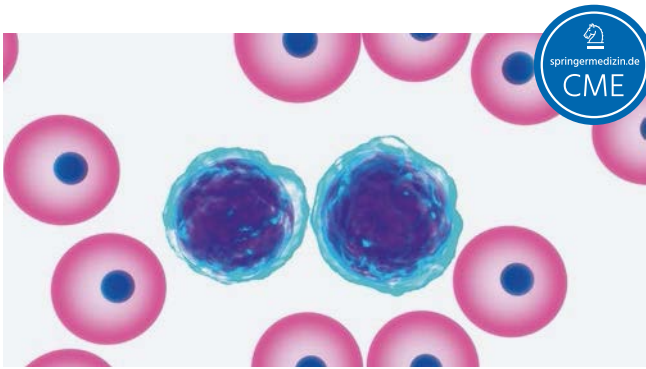




© RFBSP / stock.adobe.com (Symbolbild mit Fotomodell)

Schwerpunkt Atemwegserkrankungen

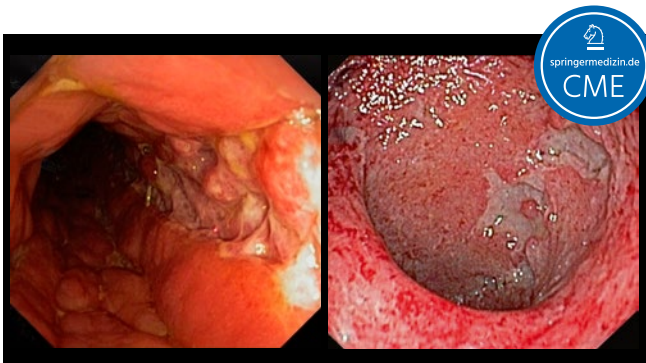
- 26 Akut exazerbierte COPD: Wer braucht Antibiotika?
- 28 Pneumonie: Im Notfall klug entscheiden
- 30 Lebensbedrohliches Asthma – Das Schweigen der Lungen
- 32 Ist die Grippeimpfung für jeden sinnvoll?



© Sebastian Kaulitzki / stock.adobe.com

CME Fortbildung

- 9 Chronische Leukämien: Diagnostik und Therapie in der klinischen Praxis



© [M] M. Reinschagen

CME Fortbildung

- 59 Welche Patienten mit chronisch aktiver CED benötigen eine Biologikatherapie?

Medizin

- 6 Hohe Infarkt- und Insultgefahr nach Sepsis
- 7 Plötzlich taub – und schuld war der Hund
- 24 Was den Kampf gegen Adipositas so schwierig macht
- 38 Sollten Blutdrucksenker vor dem Schlafengehen eingenommen werden?
- 40 Die ersten sieben Jahre als Mutter sind eher mager als fett
- 42 Viele falsche Vorstellungen, was Krebs verursacht
- 43 Tinnitus: Das Pfeifen in den Griff bekommen
- 44 Eosinophile Ösophagitis: Die übersehene Speiseröhrenentzündung
- 46 Welttag der sexuellen Gesundheit: Heimtests auf Tripper und HIV
- 48 Zehn Regeln für die Rheumatherapie

Der prominente Patient

- 34 George Washington - Die falschen Zähne des Präsidenten

Rechtsmedizin

- 36 Unfall mit Dekapitation/In Heroin ist oft kaum noch Heroin

Arzt und Recht

- 54 Medizinische Fachangestellte fordern, Kosten für Personal auszugliedern

Gastroforum

- 58 Autoimmune Lebererkrankungen: Leitliniengerecht therapieren – meist lebenslang

Rubriken

- 50 Therapie aktuell
- 67 Impressum/Cartoon