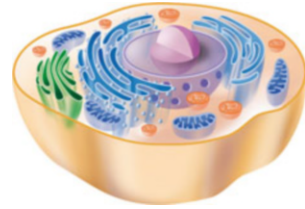


37

Zellbiologie (Silbenrätsel)



© Explorer / Fotolia

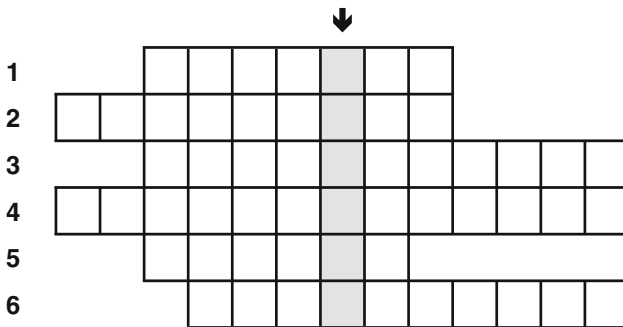
Ob Mensch, Apfelbaum oder Hauskatze – Zellen bilden die Grundlage aller Lebewesen und stehen im Fokus wichtiger Forschungsvorhaben. Der Wind hat die Silben einiger Zellbio-Fachbegriffe durcheinander gebracht. Kannst du sie wieder zusammensetzen?

Die Silben

bran – chon – chro – dri – en – hap – id – in – lo – mem
mi – mi – mo – pha – se – se – som – ter – to – to – zell

Hinweise

- (1) mit einfachem Chromosomensatz
- (2) im Mikroskop erkennbarer Träger der Erbanlagen
- (3) selektiv-permeabler Bestandteil jeder Zelle
- (4) die „Kraftwerke“ der Zelle
- (5) Zellkernteilung (in unserem Körper etwa 3 Mio. Mal pro Sekunde!)
- (6) Zellzustand, in welchem die Chromatiden sich verdoppeln



Lösung: _____