

# P

## Pseudo-Gaucher-Zelle



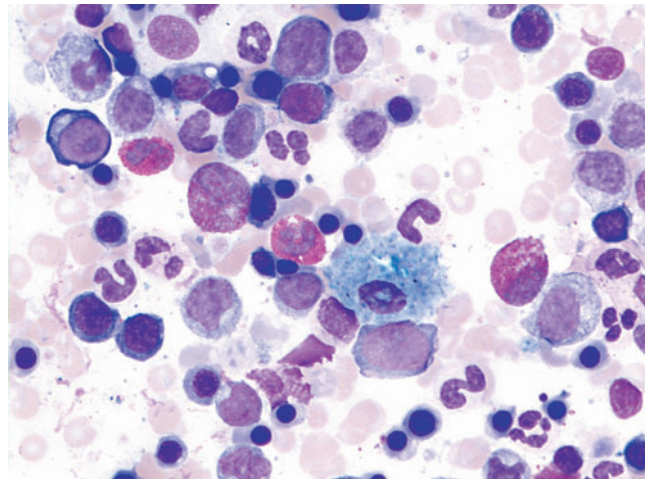
H. Baum  
Institut für Laboratoriumsmedizin, Mikrobiologie und  
Blutdepot, Regionale Kliniken Holding RKH GmbH,  
Ludwigsburg, Deutschland

**Englischer Begriff** pseudo Gaucher cell

**Definition** Glukozerebrosid-speichernder Histiozyt bei Leukosen.

**Beschreibung** Die Pseudo-Gaucher-Zelle ist ein Glukozerebrosid speichernder Histiocyt (► **Makrophagen**) mit einem kleinen Kern, der vor allem bei der CML, aber auch anderen Leukämien im Knochenmark nachweisbar ist. Bei dem Glukozerebrosid handelt es sich um die phagozytierten Überreste der leukämischen Zellpopulation. Die Speicherung erfolgt dabei in den Mitochondrien der Pseudo-Gaucher-Zelle, die der Zelle ein streifiges Aussehen wie zerknittertes Seidenpapier gibt.

Die Abbildung zeigt eine Pseudo-Gaucher-Zelle mit typischen hellblau erscheinenden Einschlüssen im Knochenmark bei einer CML (630 × May-Giemsa-Grünwald-Färbung):



## Literatur

Boll I (1991) Knochenmark-Zytologie. In: Boll I, Heller S (Hrsg) Praktische Blutzellendiagnostik. Springer, Berlin/Heidelberg/New York, S 294