

# P

## Promonozyt



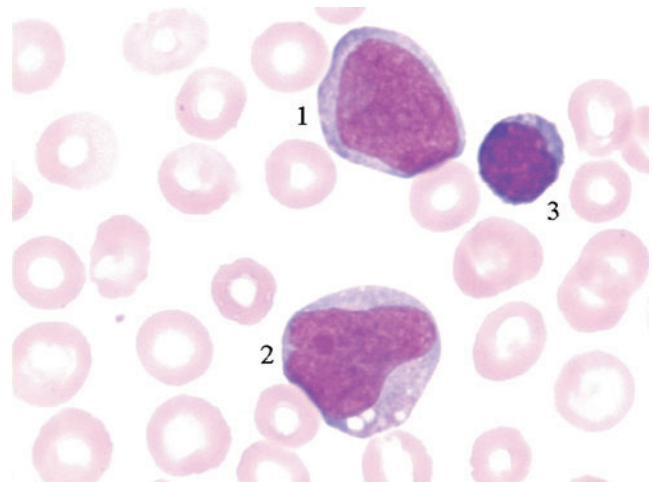
H. Baum  
Institut für Laboratoriumsmedizin, Mikrobiologie und  
Blutdepot, Regionale Kliniken Holding RKH GmbH,  
Ludwigsburg, Deutschland

**Englischer Begriff** promonocyte

**Definition** Morphologisch differenzierbare intermediäre Reifungsstufe der Monozytose.

**Beschreibung** Der Promonozyt ist eine intermediäre Reifungsstufe der Monozytose. Er ist gekennzeichnet durch ein etwas vergrößertes ► **Kernchromatin** sowie ein verbreitetes Zytoplasma im Vergleich zum ► **Monoblast**. Häufig ist noch ein Nukleolus nachweisbar. Eine genaue Zuordnung ist somit nur im direkten Vergleich möglich.

Die Abbildung zeigt einen Promonozyten (2) mit einem feinretikulären Kern und bereits weiterem Zytoplasmasaum. Zum Vergleich Monoblast (1) und kleiner Lymphozyt (3) (1000×, May-Giemsa-Grünwald-Färbung):



## Literatur

Löffler H, Rastetter J (1999) Atlas der klinischen Hämatologie, 5. Aufl. Springer, Berlin/Heidelberg/New York, S 52–54