

P

Primidon



C. Vidal¹ und W.-R. Külpmann²

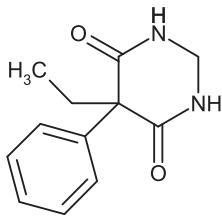
¹Landeskriminalamt Niedersachsen, Dezernat 53 „Chemie“, Hannover, Deutschland

²Hannover, Deutschland

Englischer Begriff primidone

Definition Antiepileptikum.

Strukturformel:



Molmasse 218,26 g.

Synthese – Verteilung – Abbau – Elimination Primidon wird p.o. appliziert mit einer Bioverfügbarkeit von fast 100 %. Beim hepatischen Abbau entstehen die ebenfalls wirksamen Metabolite Phenobarbital (► [Barbiturate](#)) und Phenylethylmalonamid. Ca. 40 % werden unverändert im Urin ausgeschieden.

Halbwertszeit 14–15 Stunden (Hiemke et al. [2012](#)).

Funktion – Pathophysiologie ► [Barbiturate](#).

Untersuchungsmaterial – Entnahmebedingungen
Serum (S), Plasma (P), Urin.

Analytik Immunoassay, HPLC, GC-MS, LC-MS/MS.

Indikation Therapeutisches Drug Monitoring, Verdacht auf Intoxikation.

Interpretation Therapeutischer Bereich (S, P): 5–10 mg/L; toxisch: ab 25 mg/L (Hiemke et al. [2012](#)); komatös/letal: ab 65 mg/L (Hannak et al. [2009](#)).

Es wird vielfach empfohlen, anstelle der Primidon- die Phenobarbitalkonzentration zu überwachen.

Literatur

Hannak D, Külpmann WR, Hallbach J (2009) Anticonvulsants. In: Külpmann WR (Hrsg) *Clinical toxicological analysis*. Wiley-VCH, Weinheim, S 287–300

Hiemke C et al (2012) AGNP-Konsensus-Leitlinien für therapeutisches Drug-Monitoring in der Psychiatrie: Update 2011. *Psychopharmakotherapie* 19:91–122