

# G

## Grape cells

H. Baum  
Institut für Laboratoriumsmedizin, Mikrobiologie und  
Blutdepot, Regionale Kliniken Holding RKH GmbH,  
Ludwigsburg, Deutschland

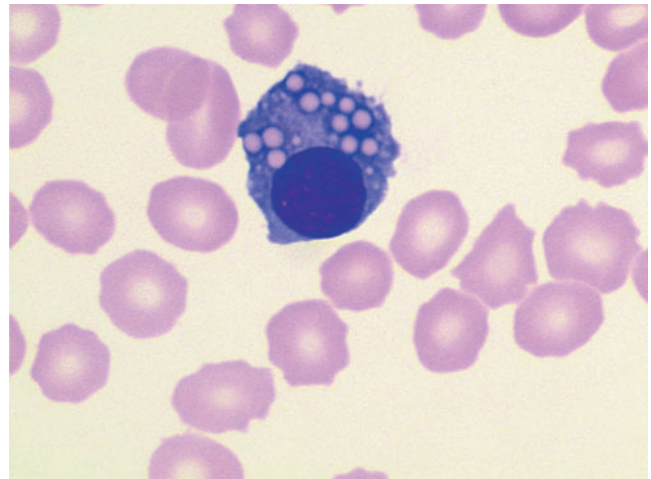
**Synonym(e)** Mottzelle; Morulazelle; Maulbeerzelle

**Englischer Begriff** grape cell

**Definition** Plasmazelle mit vielen intrazytoplasmatischen Vesikeln, die mit Immunglobulin gefüllten Granula (► [Russell-Körperchen](#)) entsprechen.

**Beschreibung** Die „Grape cell“ ist eine ► [Plasmazelle](#). Sie zeigt ein dunkelbasophiles Zytoplasma und einen chromatin-dichten exzentrisch gelegenen Kern. Sie kann von der normalen Plasmazelle durch das Vorhandensein großer intrazytoplasmatischer, sich homogen anfärbender Granula (► [Russell-Körperchen](#)) unterschieden werden.

In der Abbildung ist eine „Grape cell“ mit intrazytoplasmatischen Vesikeln (Russell-Körperchen) zu sehen (1000×, May-Grünwald-Giemsa-Färbung):



In diesen Granula kann Immunglobulin nachgewiesen werden. Diese „Grape cells“ können u. a. beim multiplen Myelom gefunden werden, haben jedoch keine besondere diagnostische Bedeutung.

## Literatur

Löffler H, Rastetter J (1999) Atlas der Hämatologie, 5. Aufl. Springer-Verlag, Berlin/Heidelberg/New York, S 350