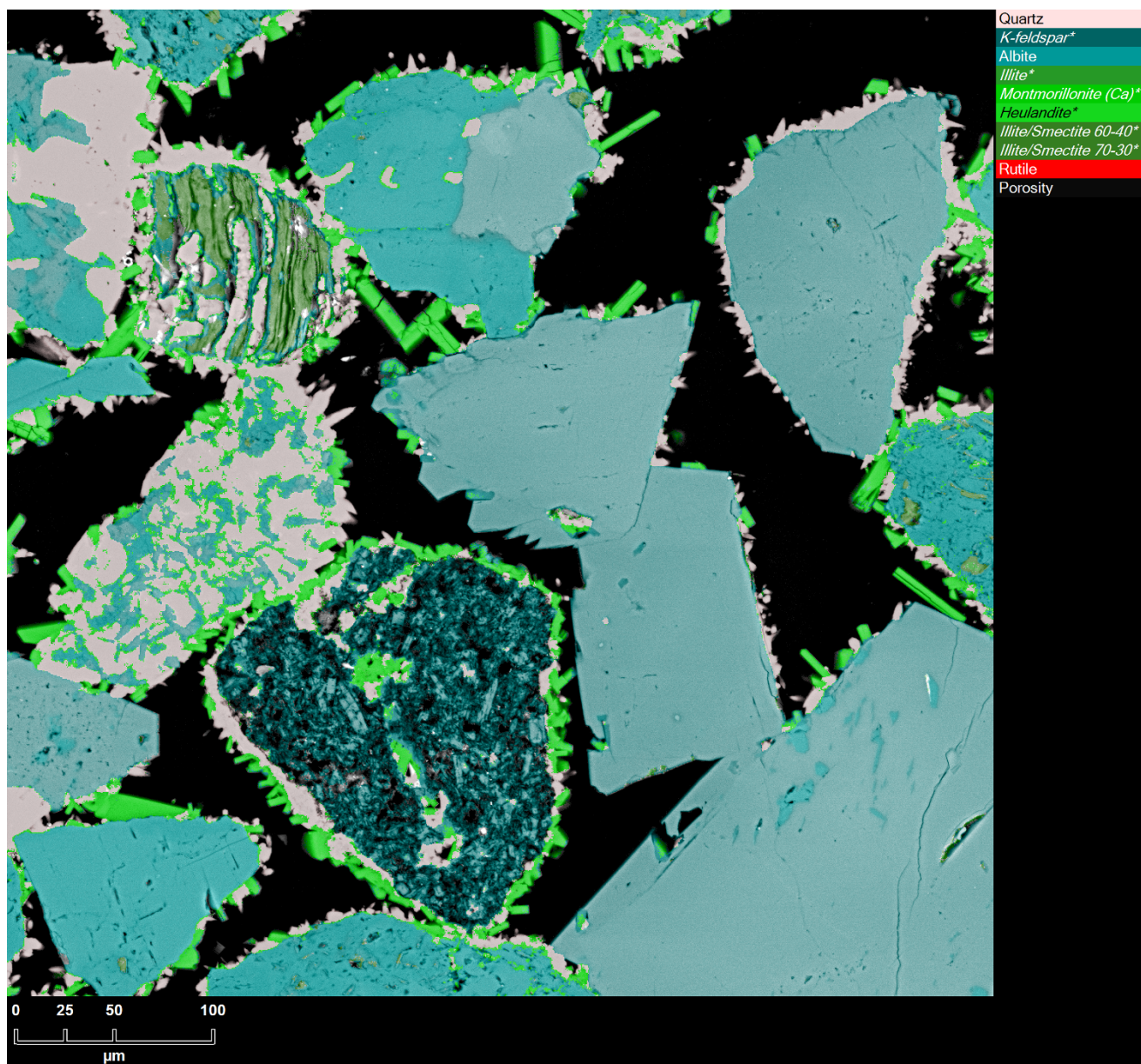


BOISE BROWN

Fons Marcelis and Steffen Berg

Shell Global Solutions International B.V.



Mineral map of outcrop sandstone Boise Brown. The quartz and feldspar detrital grains are overgrain with secondary quartz which again is overgrown by a late phase of zeolite – in this case Heulandite which has a blocky crystal appearance. Acquisition by Thermo Fisher Mineral Mapping program using a Quanta FEG 650F electron microscope operated at 25 kV, spotsize 5 and column mounted ring BSE detector combined by dual Bruker Xflash 6 EDX detectors. Image processing by Nanomin software. EDX mapping resolution 1 micron.

Contact: Steffen Berg <steffen.berg@shell.com>

© The Author(s), under exclusive license to Springer Nature Switzerland AG 2023
 E. F. Mélici and A. D. Otero (eds.), *Album of Porous Media*,
https://doi.org/10.1007/978-3-031-23800-0_26

Mapa mineral de arenisca de afloramiento rocoso en Boise Brown. Los granos detríticos de cuarzo y feldespatos se encuentran desbordados por cuarzo secundario que a su vez está desbordado por una fase tardía de zeolita, en este caso heulanditas que tienen apariencia de bloque de cristal. La imagen fue obtenida mediante el programa de mapeado mineral de Thermo Fisher utilizando un microscopio electrónico de barrido Quanta FEG 650F operado a 25 kV, spotsize de 5 y anillo detector BSE montado en la columna y combinado con doble detectores Bruker Xflash 6 EDX. El procesamiento de la imagen es realizado con el software Nanomin. La resolución de mapeado con EDX es de 1 micrón.